

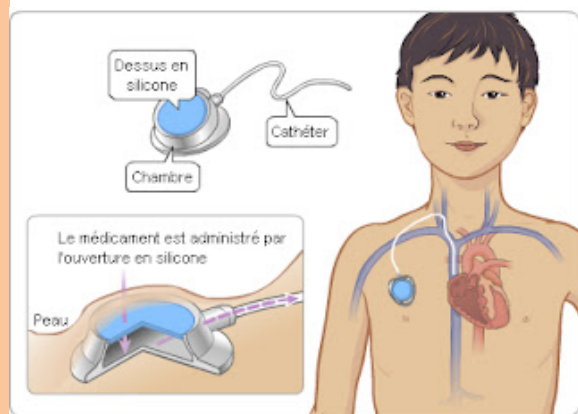


FICHE

DISPOSITIF VEINEUX IMPLANTABLE

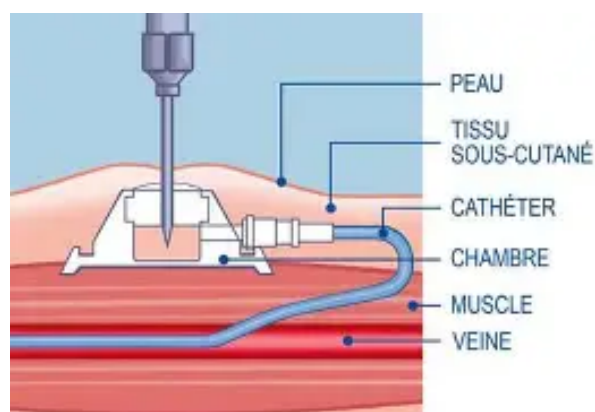
Utilisation

Qu'est ce que c'est ?



C'est un dispositif relié à une veine qui permet l'injection de médicament directement dans le sang. Il est composé d'un petit boîtier (la chambre implantable) situé sous la peau, relié à un tuyau fin (appelé cathéter) dont l'extrémité est à l'intérieur d'une grosse veine. Il est utilisé dans des cas très divers : transfusions injections répétées, médicaments (chimiothérapies, antalgiques, antibiotiques, nutrition artificielle, etc.). Suite à la pose de la chambre implantable, l'aiguille de la perfusion peut être piquée directement dans le boîtier à travers la peau. L'utilisation d'un patch anesthésiant 1 heure avant l'injection pourra vous être prescrit.

Ce dispositif vous offre une sécurité pour l'administration de votre traitement, ainsi qu'un plus grand confort et une liberté de mouvements des deux bras. Il permet d'éviter les piqures dans les veines des bras et des mains. La chambre implantable préserve au maximum votre autonomie (douches, bains, activités diverses). Il n'y a pas de contre-indication à l'IRM, au port de la ceinture de sécurité ni aux passages des portiques de sécurité.



Complications immédiatement après la pose (48 h)

Ces complications sont rares mais potentiellement graves et nécessitent une surveillance infirmière rapprochée après l'implantation :

- ⚠ Douleur locale - *Inflammation* : évaluer l'intensité, antalgiques si besoin
- 🩹 Hématome - *ponction veineuse / anticoagulants* : observer la diffusion, surveiller
- 💨 Pneumothorax - *ponction accidentelle de la plèvre* : dyspnée, douleur thoracique → O₂, **alerter médecin en urgence**
- 💧 Hémothorax *Lésion vasculaire* : dyspnée, hypotension → **urgence médicale**
- ❤ Troubles du rythme - *Cathéter stimulant le cœur* : ECG, surveillance des palpitations
- ✂ Désunion de cicatrice - *Infection ou tension sur la plaie* : inspection, hygiène rigoureuse

Entretien

Complications lors de l'utilisation (soins/injections)

Lorsqu'on utilise la chambre implantable (ponction avec une aiguille de Huber, perfusion, prélèvement...), plusieurs complications peuvent survenir :

Infectieuses

Infection locale ou systémique

Rougeur, chaleur, œdème ou fièvre : risque d'infection du site ou du cathéter → nécessite asepsie stricte et notification médicale rapide.

Mécaniques

- Difficulté à localiser la chambre

Anatomie du patient, chambre trop profonde → prise de repères, parfois contrôle radiologique.

- Extravasation

Produit perfusé en dehors du cathéter → douleur, irritation ou nécrose tissulaire → **urgence à traiter.**

- Obstruction du cathéter

À cause de thrombus ou de dépôts → circulation perturbée ; rinçage pulsé recommandé.

- Œdème du membre supérieur

Peut traduire une thrombose veineuse → échographie/ anticoagulant sur prescription.

- Embolie gazeuse

Air dans le circuit (liée à un mauvais purge ou fermeture des robinets) → **urgence médicale.**

- Douleurs à l'injection

Peut signifier déplacement du cathéter ou perforation → arrêt immédiat et alerte.

- Rupture ou migration du cathéter

Désolidarisation/cathéter hors position → nécessite repositionnement et surveillance médicale.

Autres risques secondaires

- ✓ Thromboses (formation de caillots dans le cathéter ou les veines centrales)
- ✓ Résistance anormale au flux sanguin (ex. absence de reflux, résistance à l'injection)
- ✓ Complications liées au prélèvement sanguin (douleur, dysfonction du dispositif)
- ✓ Infections si asepsie insuffisante

Principales conduites infirmières devant une complication

- ✓ Surveillance régulière des signes locaux et généraux
- ✓ Vérification de la perméabilité et du bon positionnement avant toute utilisation
- ✓ Rinçage pulsé systématique après utilisation
- ✓ Respect strict des gestes aseptiques pour éviter les infections
- ✓ Alerte immédiate de l'équipe médicale en cas de signe préoccupant

Tout DVI de longue durée douloureux = complications